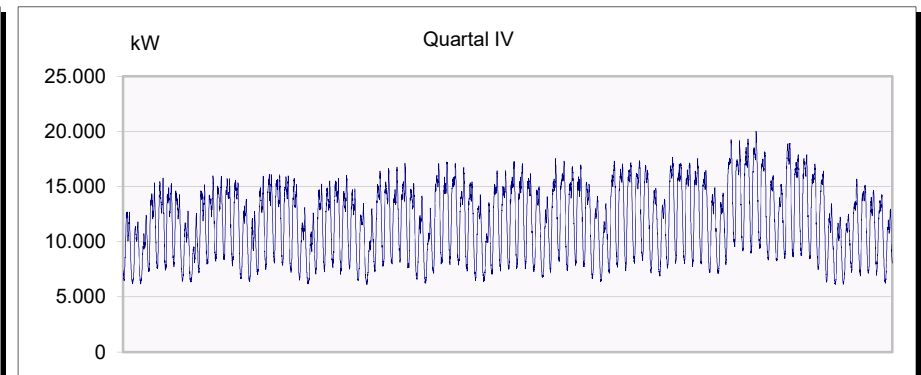
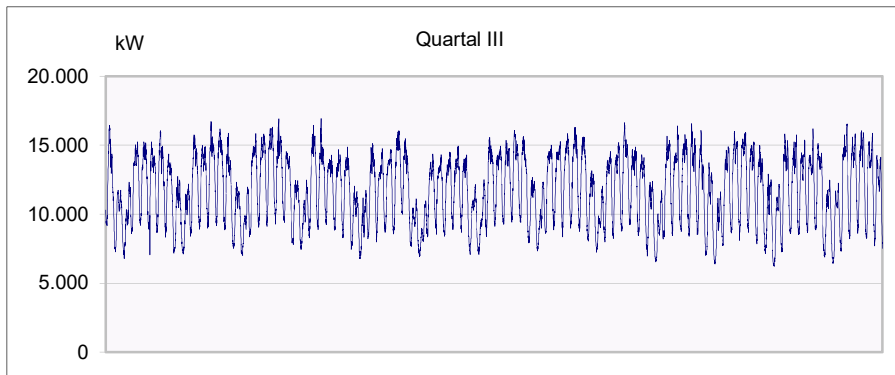
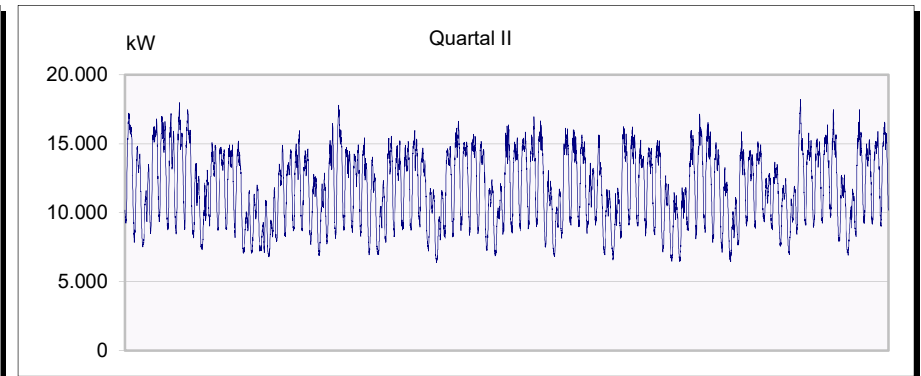
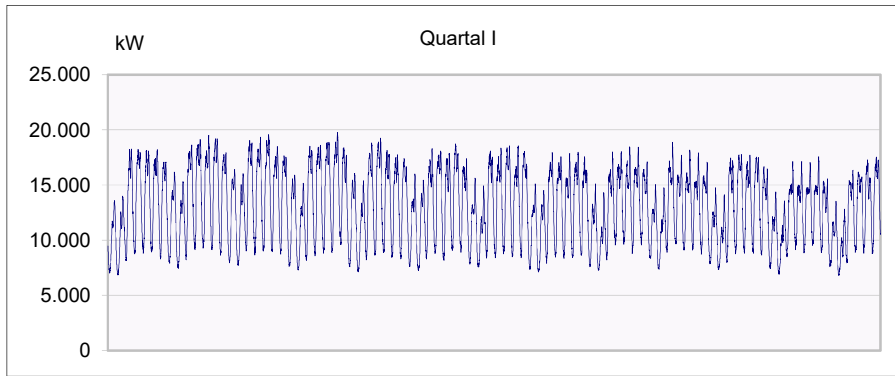


## Veröffentlichungsdaten

Lastverlauf der Jahreshöchstlast im Jahr 2022 (§ 23c Abs. 3 Nr. 1 EnWG)  
Umspannung HS/MS

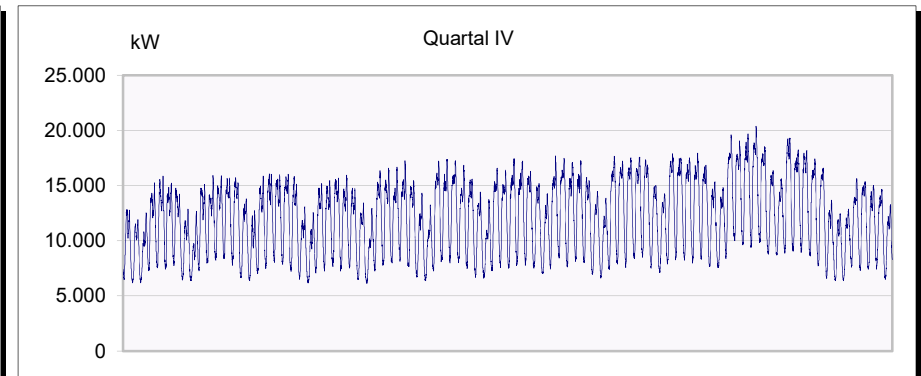
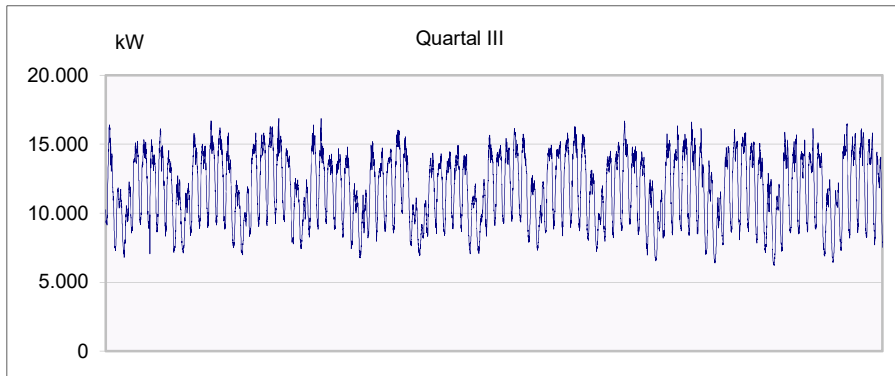
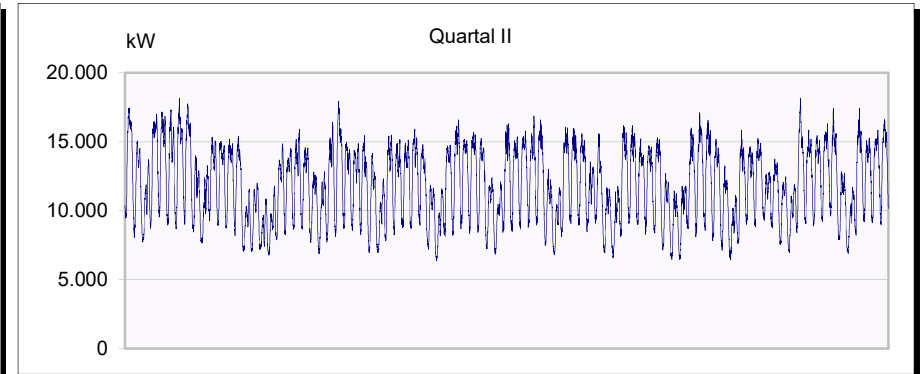
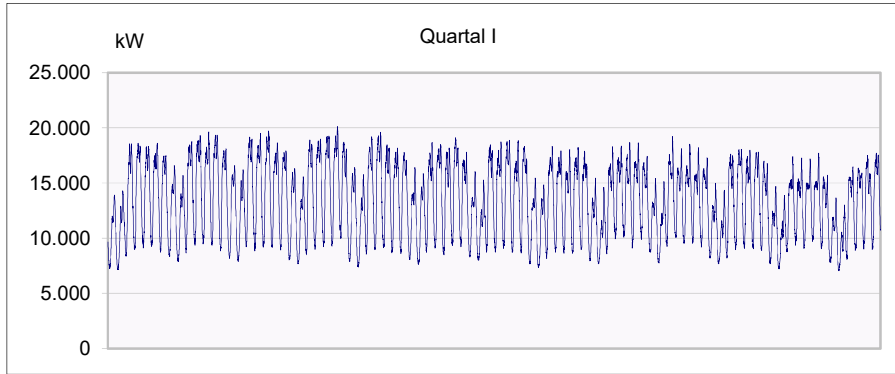


Jahresarbeit	106.037.166 kWh
Höchstleistung	20.016 kW
Datum / Zeitpunkt $P_{max}$	15.12.2022 17:30 Uhr MEZ

Die Daten basieren auf LGL, die zum Teil nicht gemessen sind (Hochrechnungen, Auffüllen von Lücken...).  
Abweichungen zu den Abrechnungswerten sind daher vorhanden.

## Veröffentlichungsdaten

Lastverlauf der Jahreshöchstlast im Jahr 2022 (§ 23c Abs. 3 Nr. 1 EnWG)  
Mittelspannung MS

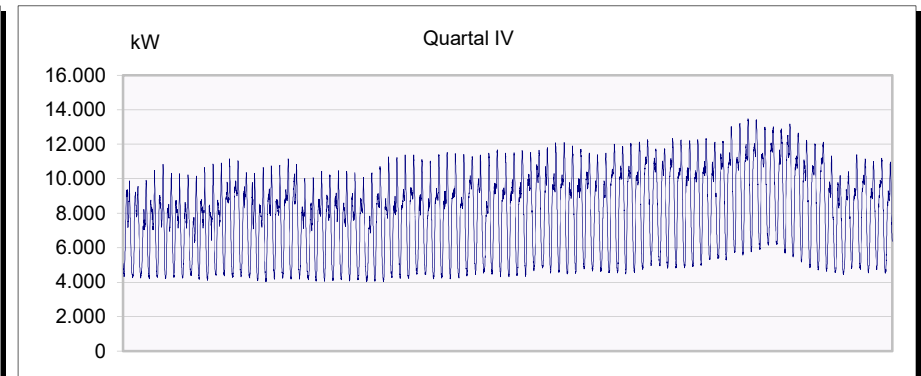
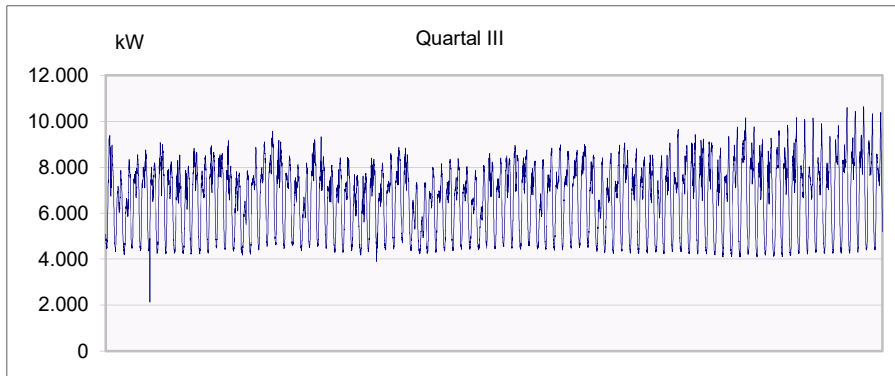
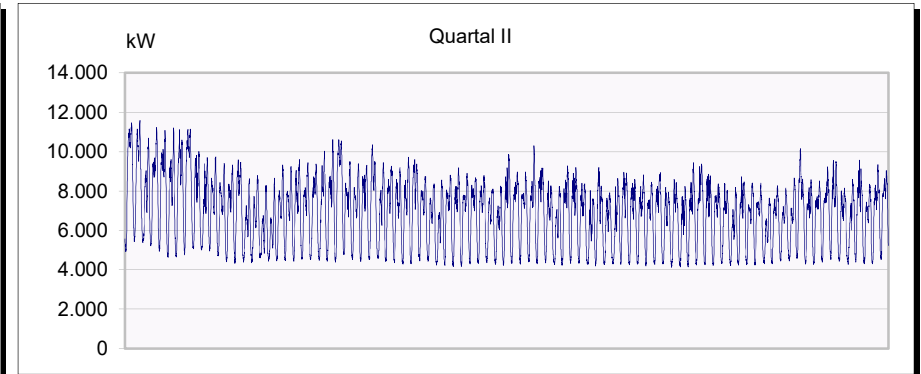
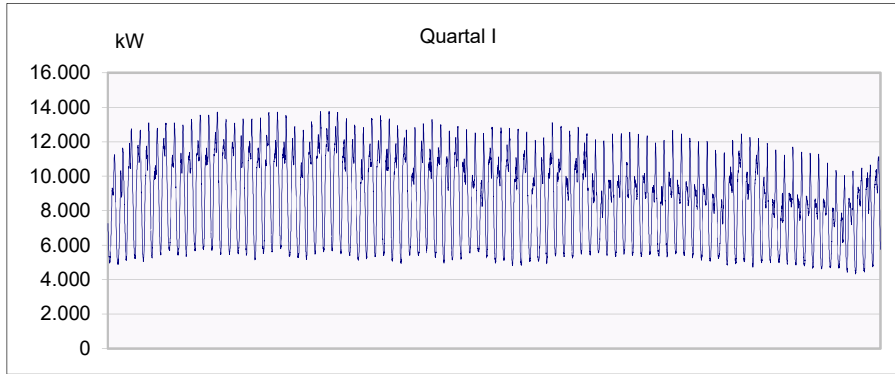


Jahresarbeit	107.287.380 kWh
Höchstleistung	20.385 kW
Datum / Zeitpunkt $P_{max}$	15.12.2022 17:30 Uhr MEZ

Die Daten basieren auf LGL, die zum Teil nicht gemessen sind (Hochrechnungen, Auffüllen von Lücken...).  
Abweichungen zu den Abrechnungswerten sind daher vorhanden.

## Veröffentlichungsdaten

Lastverlauf der Jahreshöchstlast im Jahr 2022 (§ 23c Abs. 3 Nr. 1 EnWG)  
Umspannung MS/NS

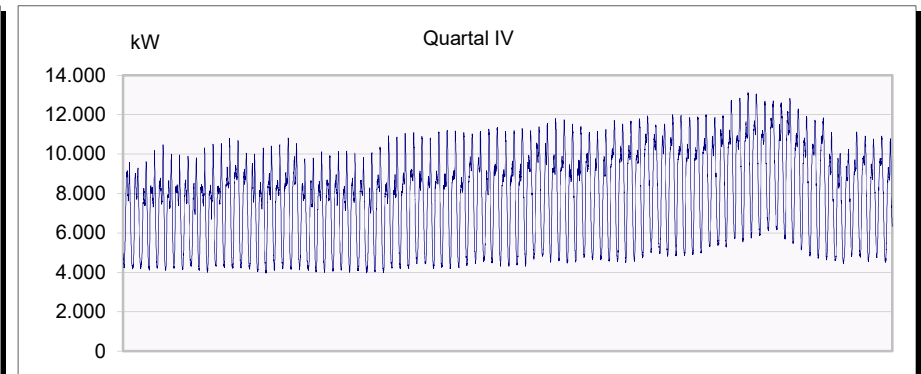
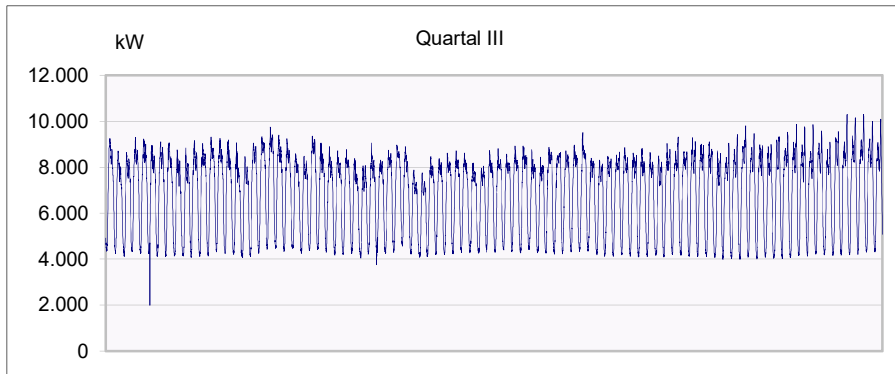
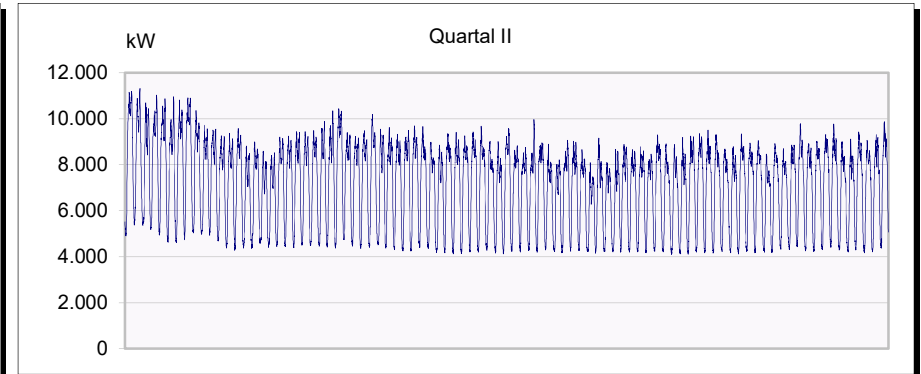
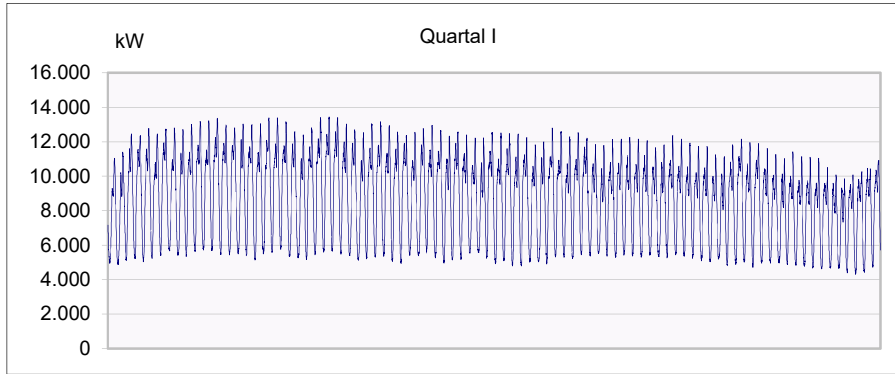


Jahresarbeit	66.596.874 kWh
Höchstleistung	13.768 kW
Datum / Zeitpunkt $P_{max}$	26.01.2022 18:00 Uhr MEZ

Die Daten basieren auf LGL, die zum Teil nicht gemessen sind (Hochrechnungen, Auffüllen von Lücken...).  
Abweichungen zu den Abrechnungswerten sind daher vorhanden.

## Veröffentlichungsdaten

Lastverlauf der Jahreshöchstlast im Jahr 2022 (§ 23c Abs. 3 Nr. 1 EnWG)  
Niederspannung NS



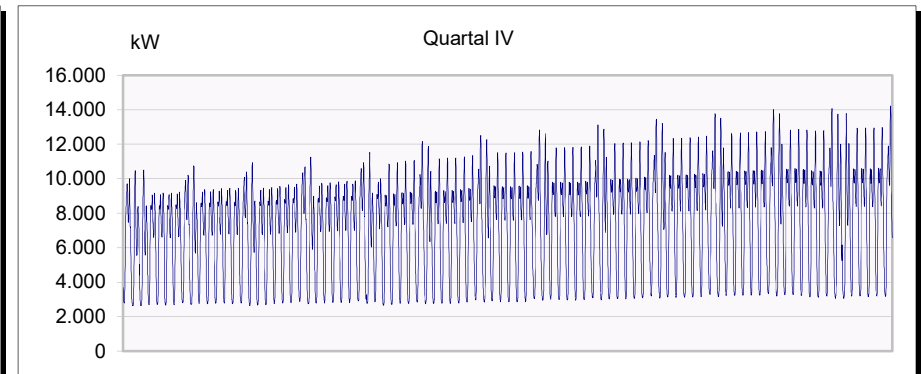
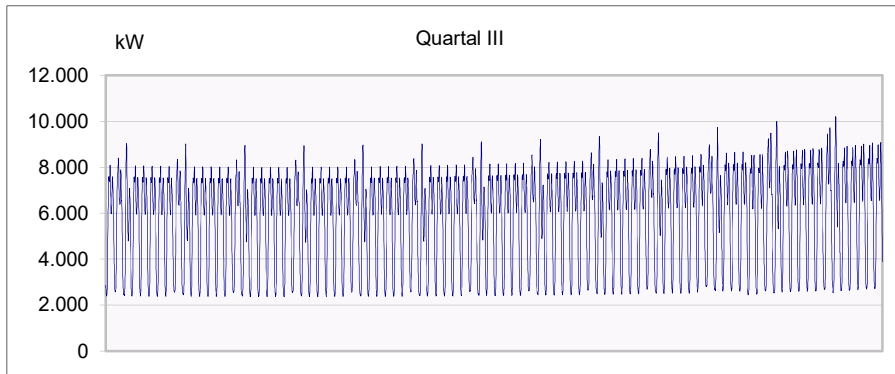
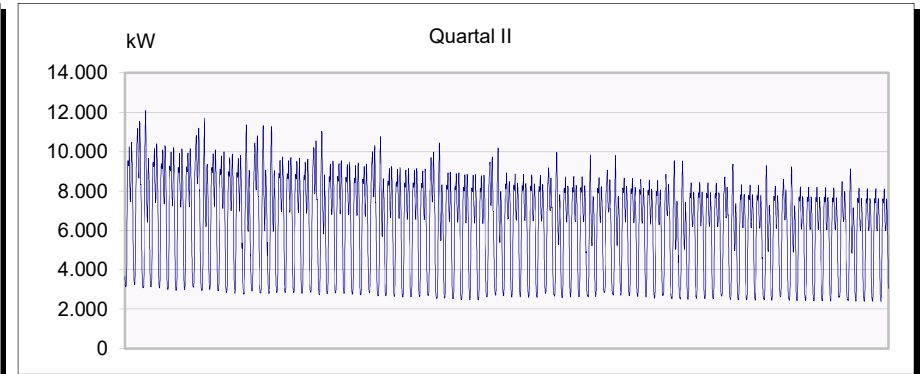
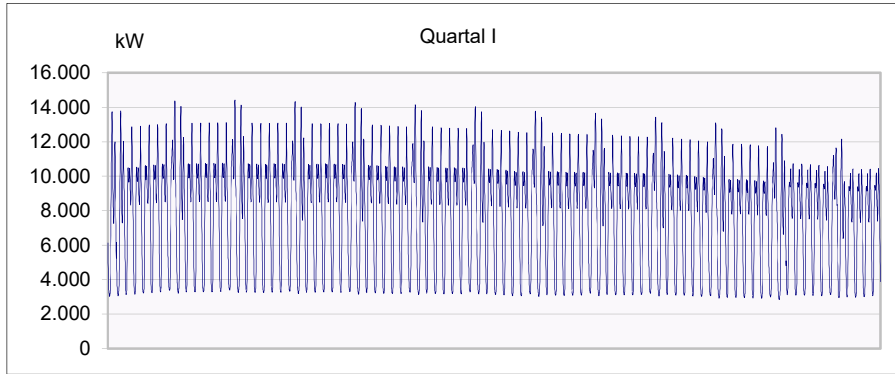
Jahresarbeit	67.184.381 kWh
Höchstleistung	13.439 kW
Datum / Zeitpunkt $P_{max}$	26.01.2022 18:00 Uhr MEZ

Die Daten basieren auf LGL, die zum Teil nicht gemessen sind (Hochrechnungen, Auffüllen von Lücken...).  
Abweichungen zu den Abrechnungswerten sind daher vorhanden.

## Veröffentlichungsdaten

Summenlast der nicht leistungsgemessenen Kunden im Jahr 2022 (§ 23c Abs. 3 Nr. 3 EnWG)

Niederspannung NS

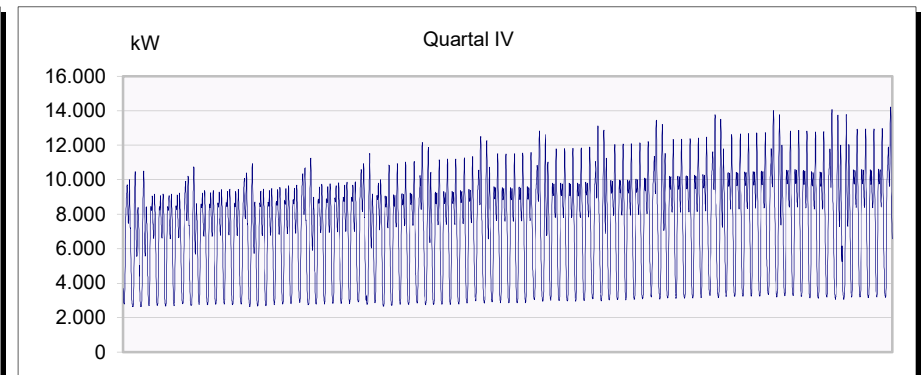
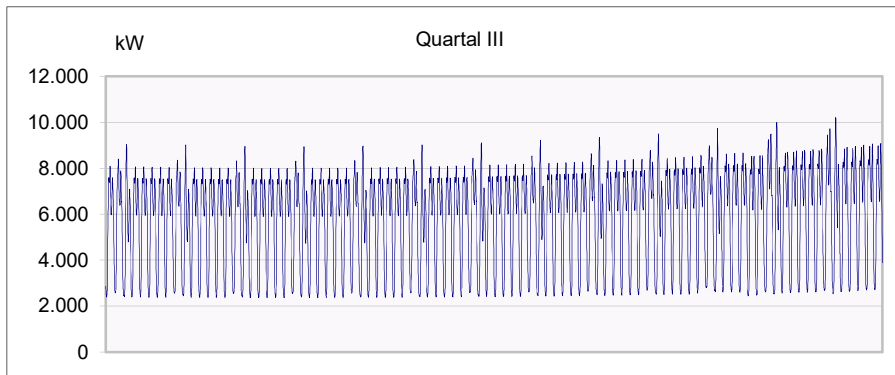
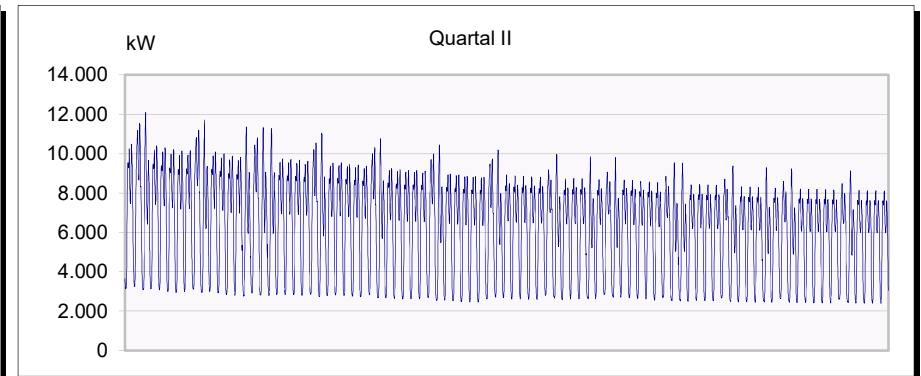
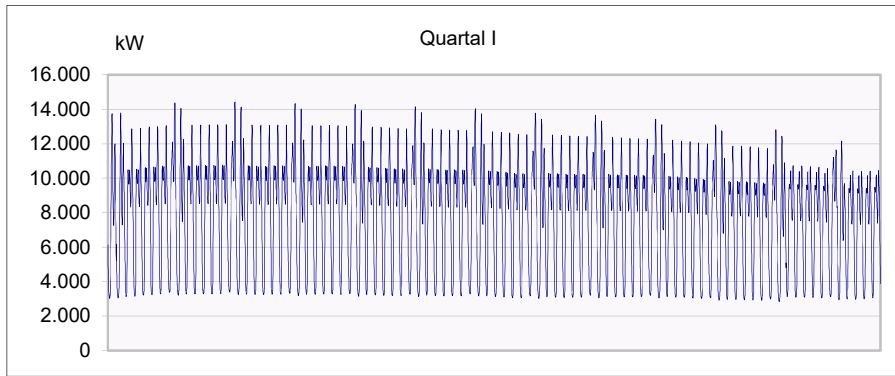


Jahresarbeit	59.917.445 kWh
Höchstleistung	14.420 kW
Datum / Zeitpunkt $P_{max}$	15.01.2022 19:00 Uhr MEZ

Die Daten basieren auf LGL, die zum Teil nicht gemessen sind (Hochrechnungen, Auffüllen von Lücken...). Abweichungen zu den Abrechnungswerten sind daher vorhanden.

## Veröffentlichungsdaten

Summenlast der Fahrplanprognosen für Lastprofilkunden im Jahr 2022 (§ 23c Abs. 3 Nr. 4 EnWG)



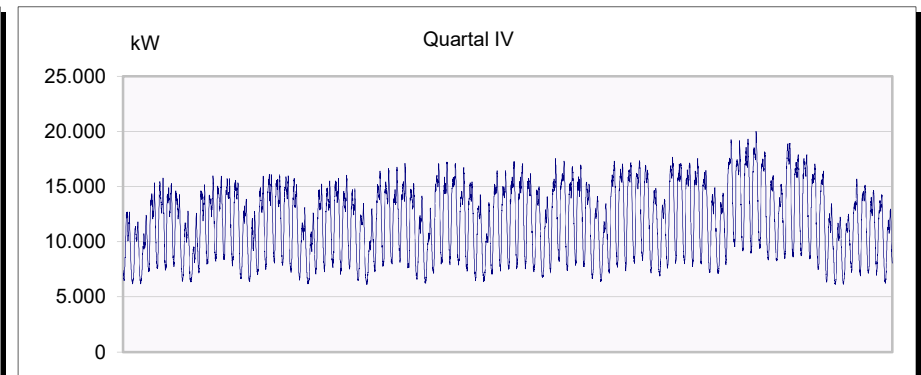
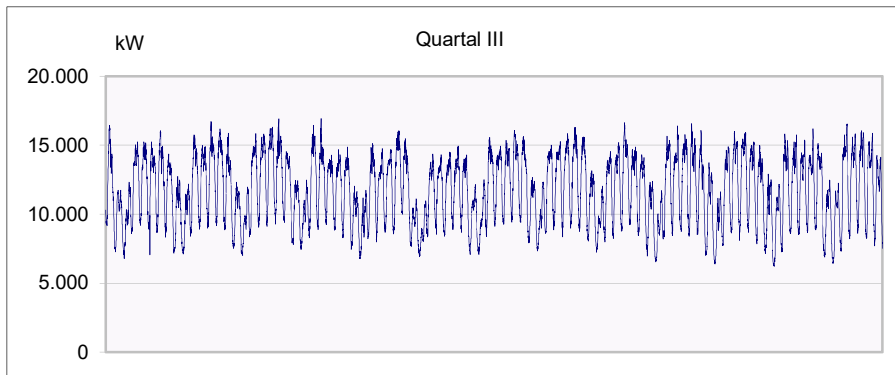
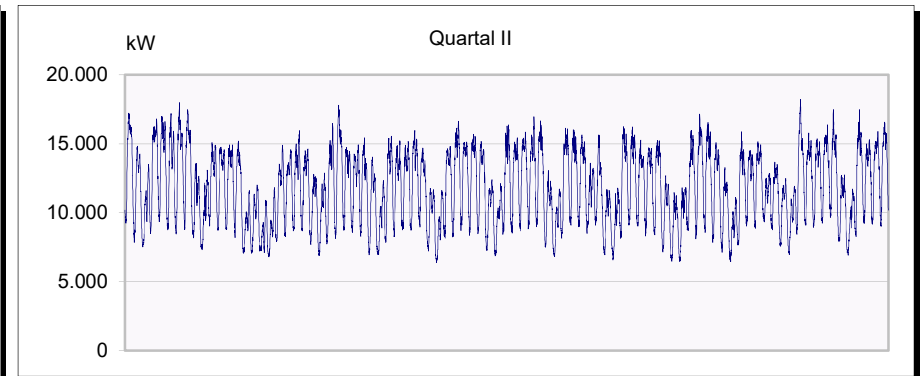
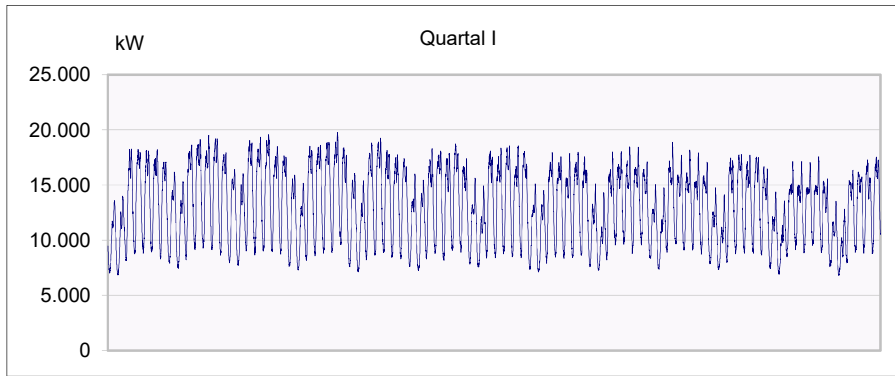
Jahresarbeit	59.917.445 kWh
Höchstleistung	14.420 kW
Datum / Zeitpunkt $P_{max}$	15.01.2022 19:00 Uhr MEZ

Die Daten basieren auf LGL, die zum Teil nicht gemessen sind (Hochrechnungen, Auffüllen von Lücken...).  
Abweichungen zu den Abrechnungswerten sind daher vorhanden.

## Veröffentlichungsdaten

Höchstentnahmelast im Jahr 2022 (§ 23c Abs. 3 Nr. 5 EnWG)

Mittelspannung MS



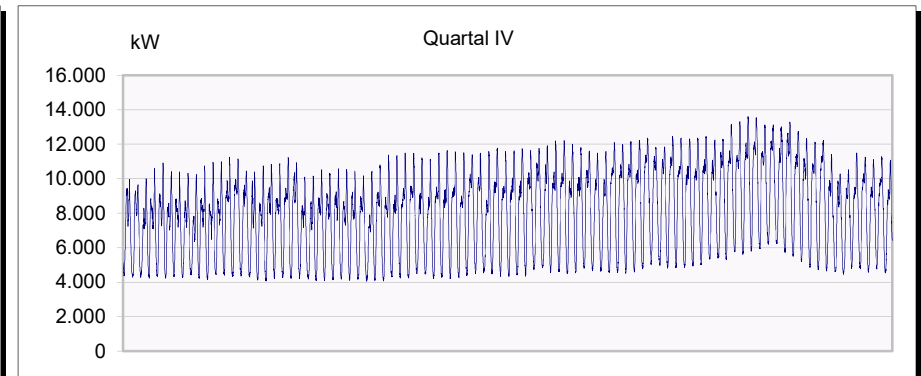
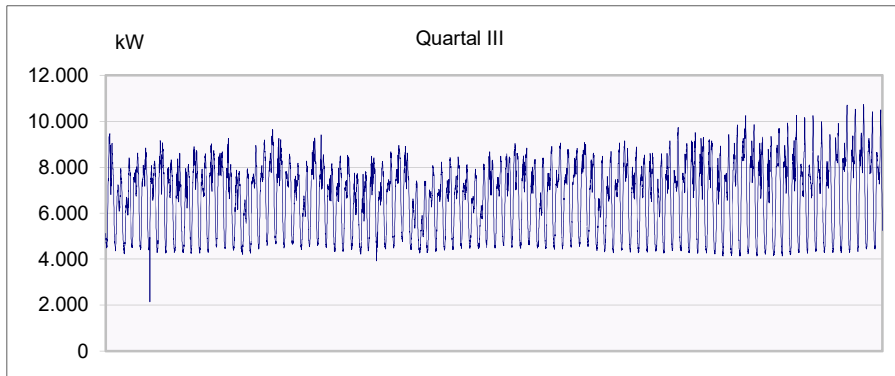
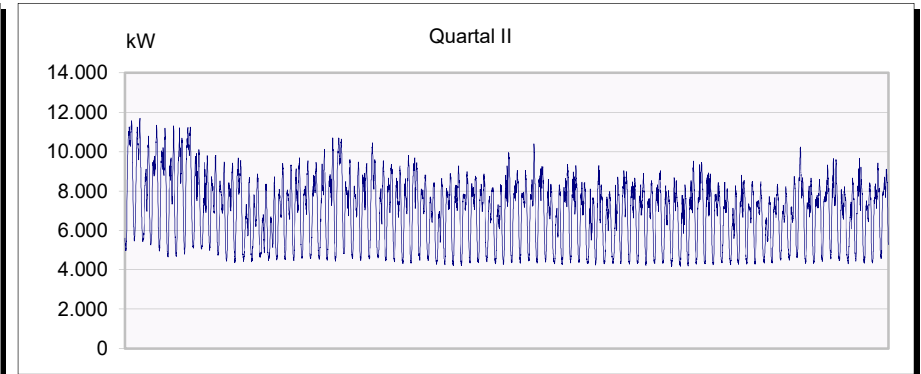
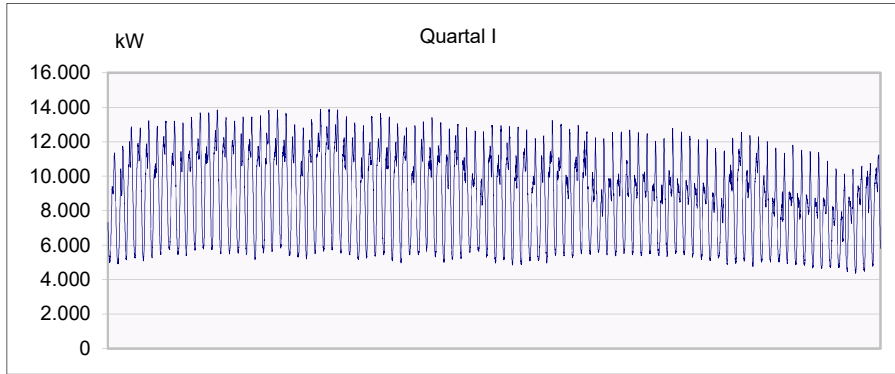
Jahresarbeit	106.037.166 kWh
Höchstleistung	20.016 kW
Datum / Zeitpunkt $P_{max}$	15.12.2022 17:30 Uhr MEZ

Die Daten basieren auf LGL, die zum Teil nicht gemessen sind (Hochrechnungen, Auffüllen von Lücken...).  
Abweichungen zu den Abrechnungswerten sind daher vorhanden.

## Veröffentlichungsdaten

Höchstentnahmelast im Jahr 2022 (§ 23c Abs. 3 Nr. 5 EnWG)

Umspannung MS/NS



Jahresarbeit	67.177.713 kWh
Höchstleistung	13.893 kW
Datum / Zeitpunkt $P_{max}$	26.01.2022 18:00 Uhr MEZ

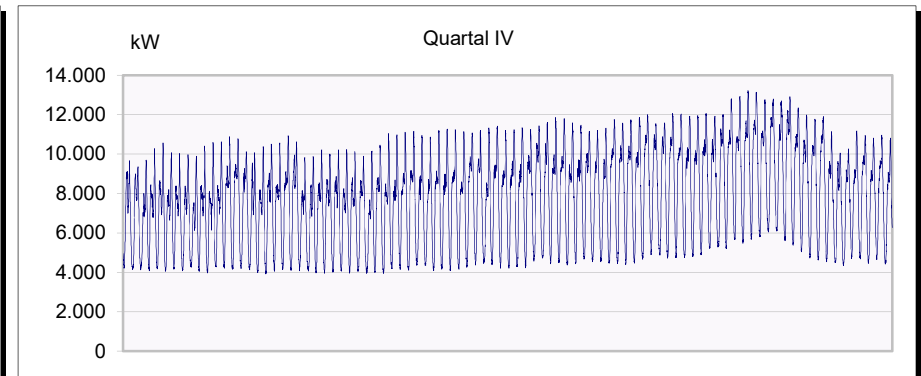
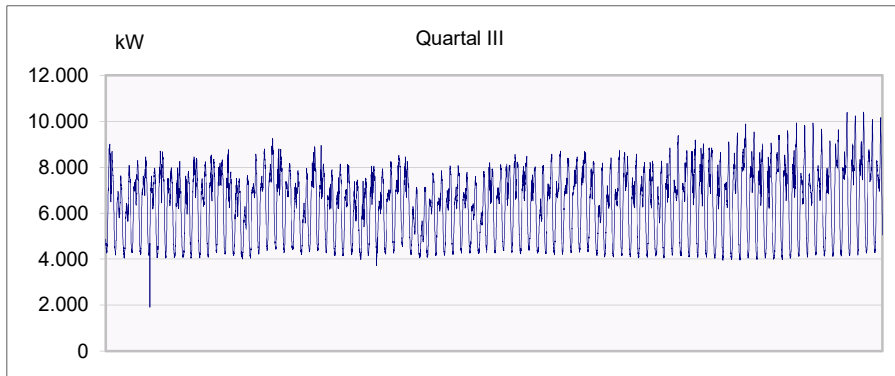
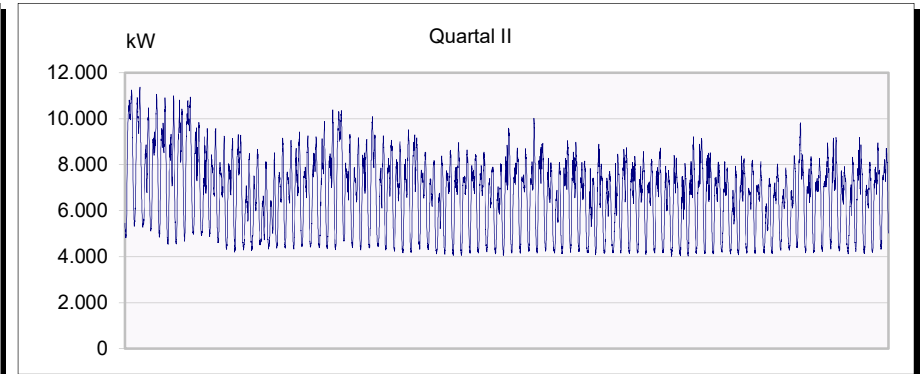
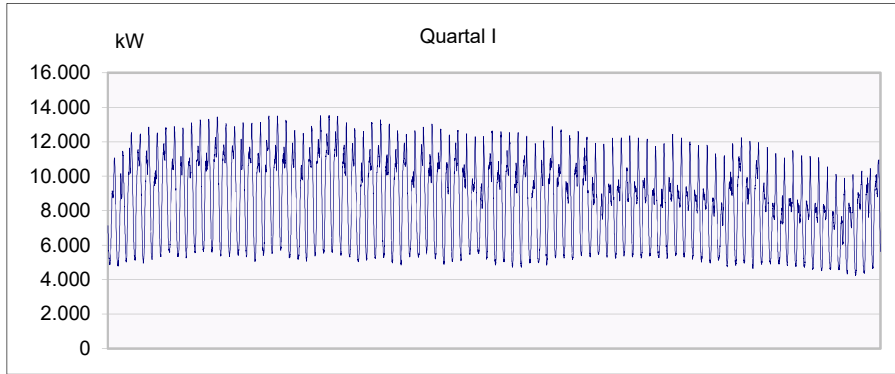
Die Daten basieren auf LGL, die zum Teil nicht gemessen sind (Hochrechnungen, Auffüllen von Lücken...).  
Abweichungen zu den Abrechnungswerten sind daher vorhanden.



## Veröffentlichungsdaten

Höchstentnahmelast im Jahr 2022 (§ 23c Abs. 3 Nr. 5 EnWG)

Niederspannung NS



Jahresarbeit	64.749.891 kWh
Höchstleistung	13.534 kW
Datum / Zeitpunkt $P_{max}$	26.01.2022 18:00 Uhr MEZ

Die Daten basieren auf LGL, die zum Teil nicht gemessen sind (Hochrechnungen, Auffüllen von Lücken...).  
Abweichungen zu den Abrechnungswerten sind daher vorhanden.

# Veröffentlichungsdaten

§ 23c Abs. 3 Nr. 1 EnWG

§ 23c Abs. 3 Nr. 5 EnWG

§ 23c Abs. 3 Nr. 6 EnWG

Stand: 31.12.2022



Jahreshöchstlast	
MS	20.385 kW
MS/NS	13.768 kW
NS	13.439 kW

Höchstentnahmelast	
MS	20.016 kW
MS/NS	13.893 kW
NS	13.534 kW

Bezug aus vorgelagerter Ebene	
MS	106.037.166 kWh
MS/NS	67.177.713 kWh
NS	64.749.891 kWh

Summe aller Einspeisungen in kWh	MS	MS/NS	NS
Jan	284.087	2.962	156.035
Feb	307.373	3.113	207.098
Mrz	262.433	3.610	351.757
Apr	150.163	2.586	388.776
Mai	51.581	1.508	416.979
Jun	58.331	1.458	503.208
Jul	72.614	584	510.296
Aug	74.773	518	447.233
Sep	66.518	316	301.413
Okt	68.708	439	152.090
Nov	183.994	3.296	139.457
Dez	317.249	3.585	150.605
<b>Summe</b>	<b>1.897.824</b>	<b>23.976</b>	<b>3.724.947</b>